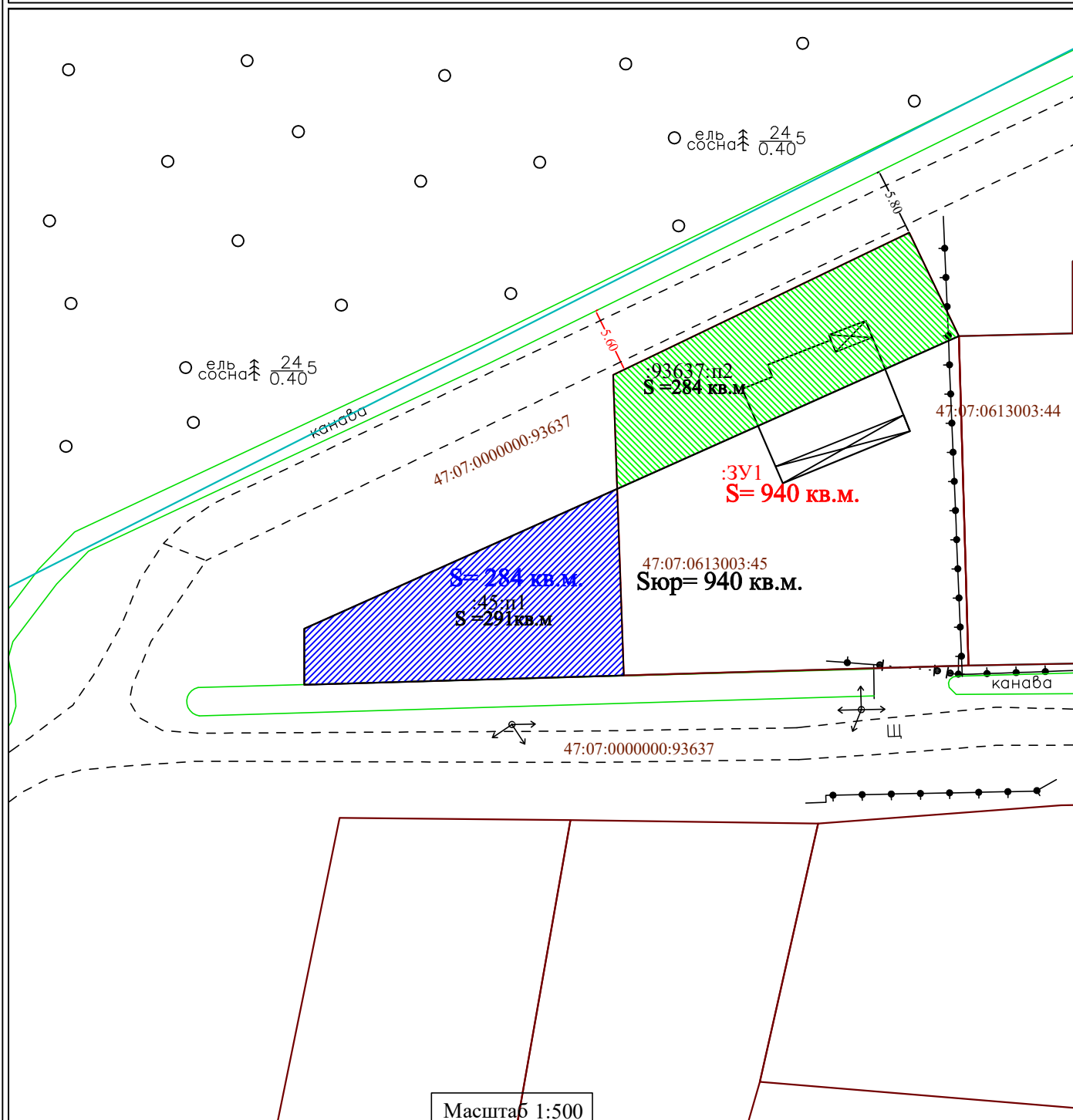


## Схема перераспределения земельных участков



Условные обозначения:

- 1 - характерная точка границы, сведения о которой позволяют однозначно определить её положение на местности
- (solid red line) - вновь образованная часть границы, сведения о которой достаточны для определения её местоположения
- (solid black line) - существующая часть границы, имеющиеся в ГКН сведения о которой достаточны для определения её местоположения
- - - (dashed black line) - существующая часть границы, прекращающая своё существование
- :3У1 - обозначение земельного участка
- :45 - обозначение исходного земельного участка, прекращающего своё существование
- :45:п1 - обозначение части земельного участка